

Фабрика «ORWOOD»

Регион производства — г. Новочебоксарск

Срок изготовления — **20-35 рабочих дней**

Гарантия — **1 год**

ORWOOD

Более 18 лет компания ORWOOD является производителем инновационных мебельных фасадов и входит в десятку крупнейших российских производителей мебельных фасадов МДФ. Компанию выделяют на рынке оригинальный дизайн, гарантированное качество и доступные цены.



Типы материалов

ПВХ

ПВХ + Пatina

ПВХ + Эффект металла

ПВХ + Металлизированная патина

Эмаль матовая

Эмаль матовая + Пatina

Эмаль матовая + Эффект металла

Эмаль матовая + Металлизированная патина

Эмаль глянец + Пatina

Эмаль глянец + Эффект металла

Эмаль глянец + Металлизированная патина

ДЕКОРЫ

—● **102** модели
фрезеровок

в классическом и современном стилях

—● **185** плёнок
ПВХ

ассортимент постоянно обновляется

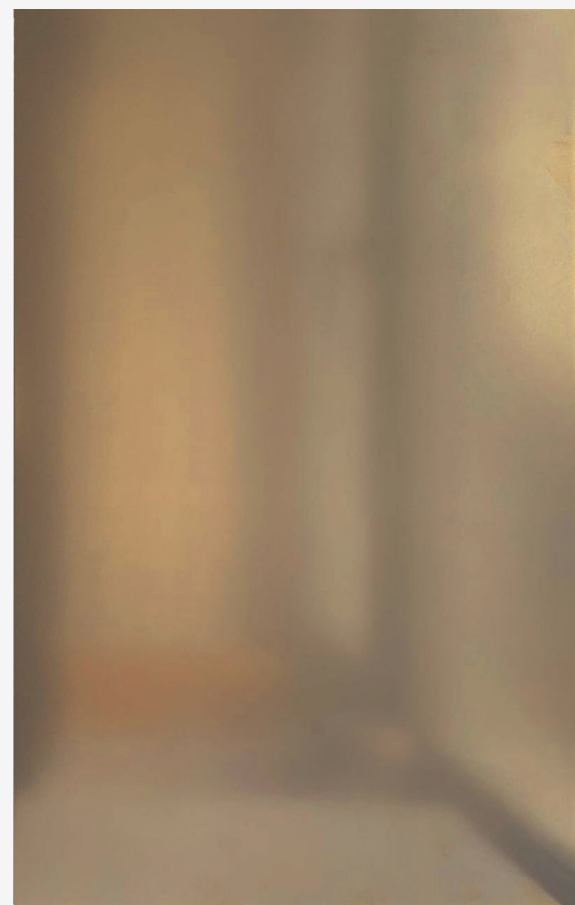
—● **2163** цвета
эмали

по каталогам NCS и RAL

Декоры: эффект металла

Эффект металла — это покрытие, имитирующее металл (порошковый металл).

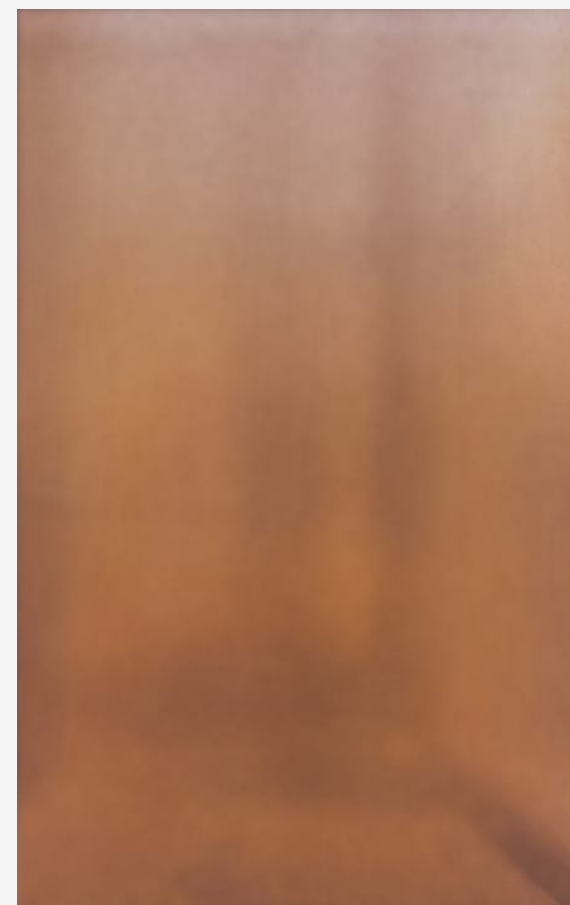
- ✓ В данном покрытие присутствует металлическая пыль в малом количестве.
- ✓ Имеет более матовую гладкую текстуру, чем металл (без поливки), потому может быть нанесена на любые фрезеровки и пвх.
- ✓ Очень стойкое покрытие в сравнении с патиной.



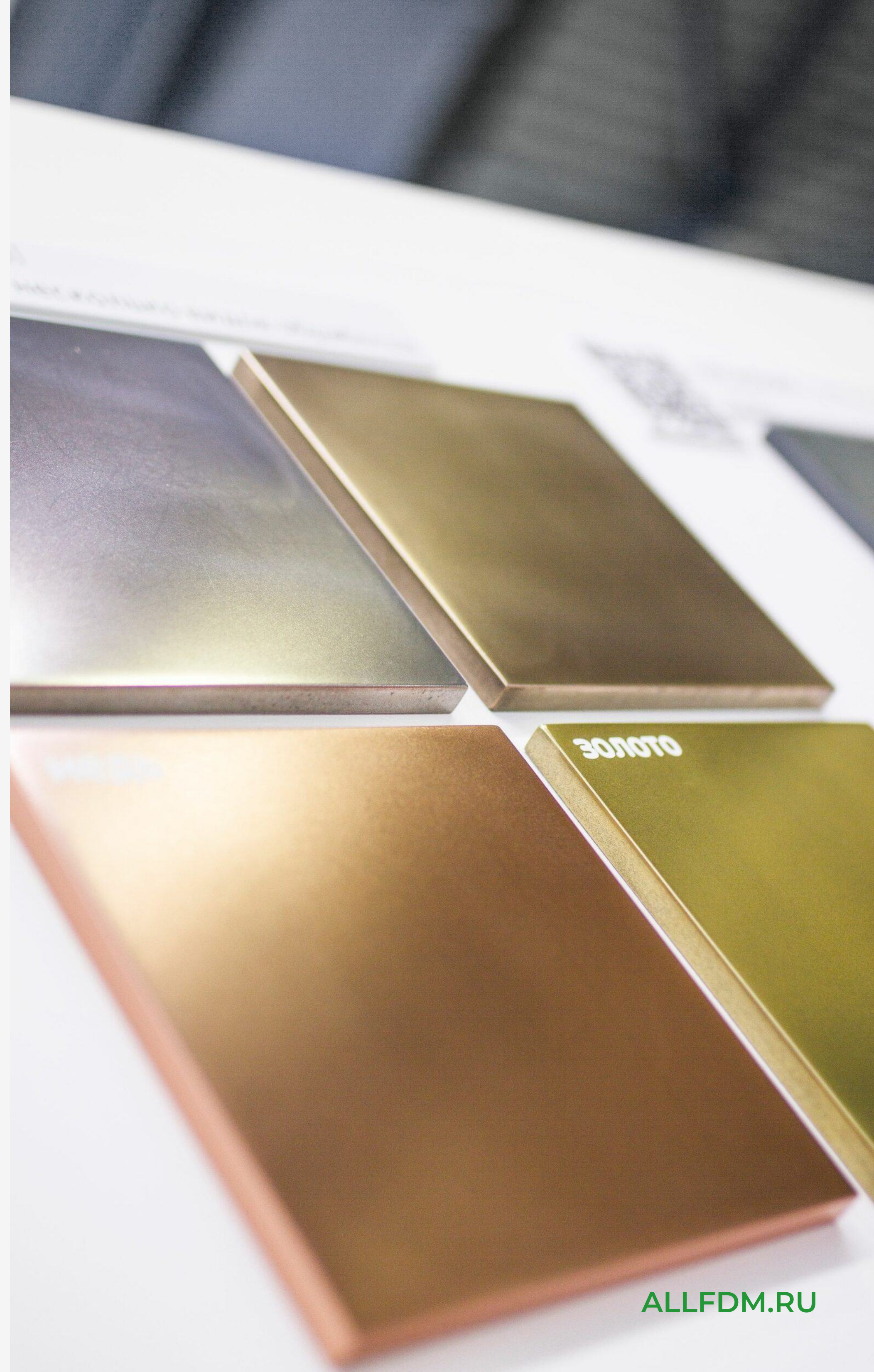
ЛАТУНЬ



ЗОЛОТО



МЕДЬ



Декоры: 5 декоров классической патины

Благородный эффект старения



БРОНЗА



ЗОЛОТО



МЕДЬ



СЕРЕБРО



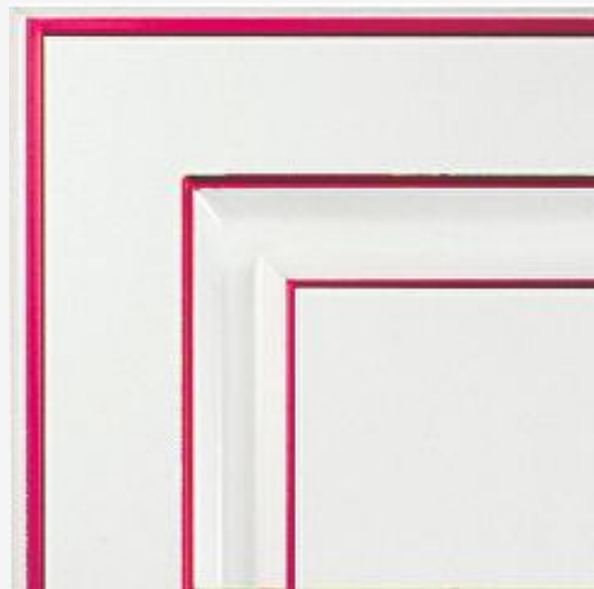
ШАМПАНЬ



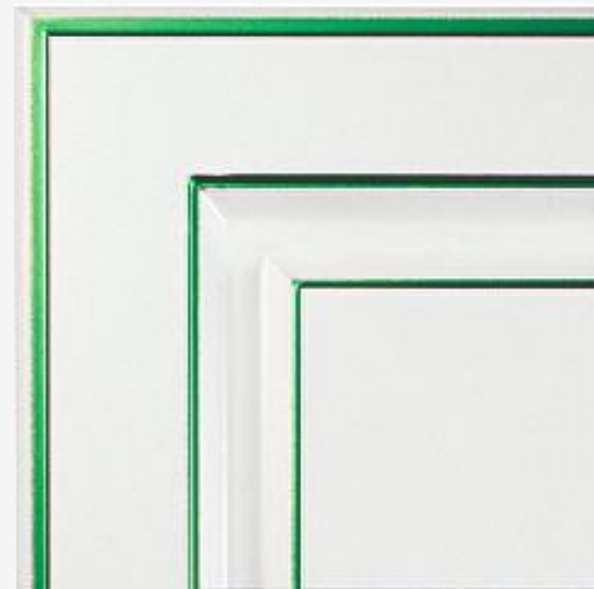
Декоры: патина

5 ДЕКОРОВ ЦВЕТНОЙ ПАТИНЫ

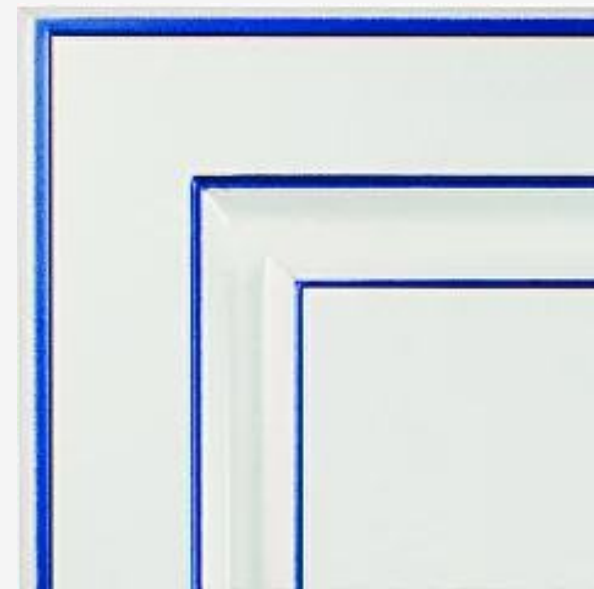
Подходит к современным фрезеровкам, где паттерн прорисован одной фрезой



КРАСНАЯ



ЗЕЛЁНАЯ



СИНИЙ ПЕРЛАМУТР



КОРИЧНЕВАЯ



ЧЁРНАЯ

2 ДЕКОРА МЕТАЛЛИЗИРОВАННОЙ ПАТИНЫ

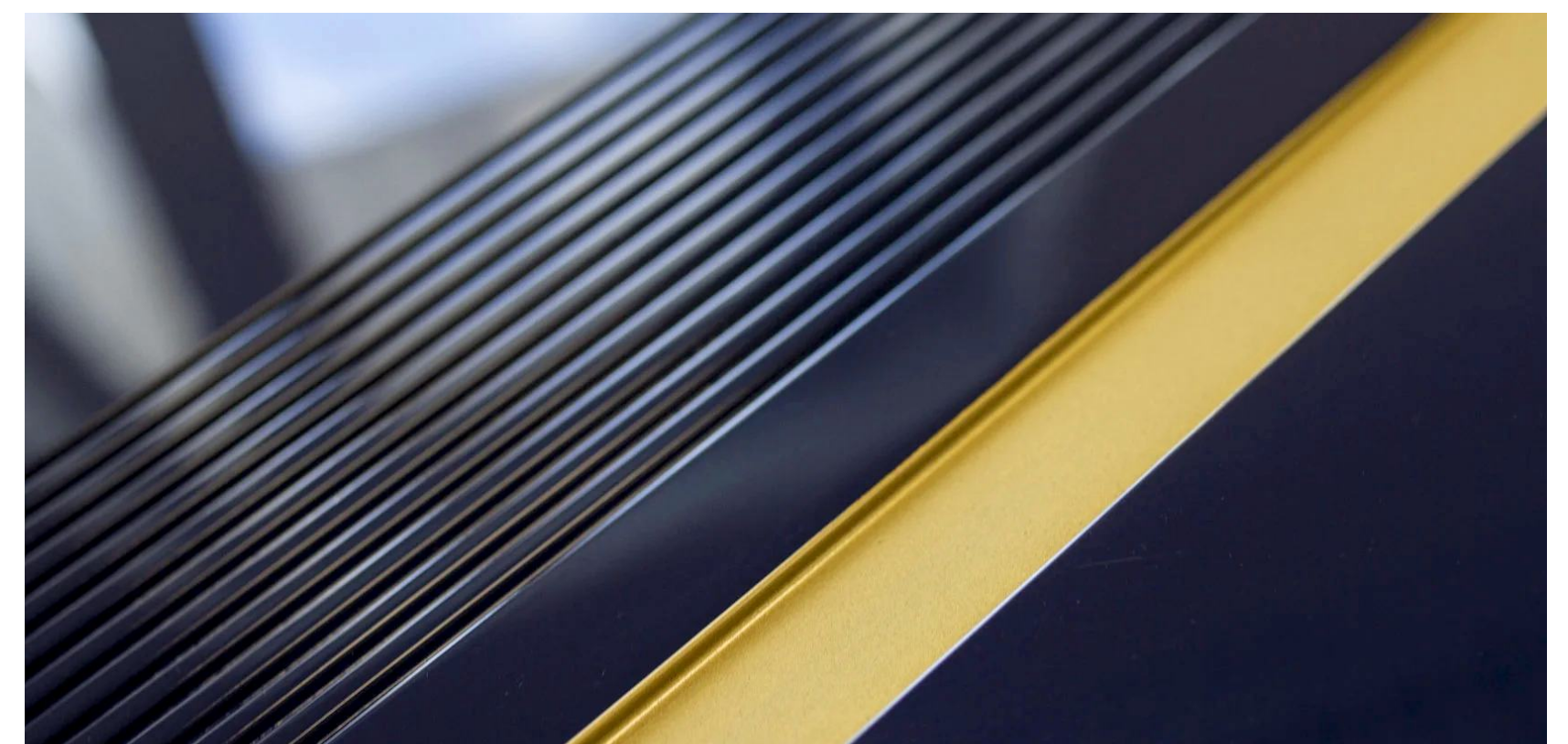
Используется способ послойного нанесения нескольких оттенков патины с брашированием



ЛАТУНЬ



МЕДЬ



Технические возможности и ограничения

- 01.** На вогнутых фасадах возможно изготовить только Тип 3r2 торец (R-2). На вогнутых фасадах R242 фрезеровка только «Браво».
- 02.** На фрезеровках 3D, Вензель, Лилия, Орхидея — внутренний **рисунок остаётся неизменный** (не растягивается и не сужается). У других производителей схожие фрезеровки могут отличаться из-за масштабирования элементов рисунка.
- 03.** Минимальная толщина материала, на которой возможно изготовить торец и облицевать его пленкой — **10 мм**.
- 04.** Детали с двухсторонней окуткой торцуются только с лицевой стороны, на обратной стороне угол 90 градусов и, соответственно, стык плёнки.
- 05.** Присадки не выполняются на размерах менее 250 мм (с фрезеровкой) из-за попадания чашки на фрезеровку.
- 06.** При дозаказе спустя месяц, есть вероятность «непопадания в гляцевость», так как есть вероятность «выгорания». Лак после высыхания имеет свойство желтеть, что ярко видно на светлых декорах.
- 07.** При нанесении патины на фасады, сверху патины наносится слой лака. Лак высыхает в течение 2 недель, достигает своих окончательных свойств в течение месяца — в связи с этим необходимо предупредить клиента о бережном отношении к фасадам при монтаже и транспортировке, так же необходимо предупредить о запрете использования абразивных чистящих средств, при дальнейшей эксплуатации.
- 08.** Оттенок, растушёвка и нанесение патины может отличаться от образца, от каталога и от предыдущей поставки, т. к. патина наносится вручную. Патина наносится согласно требованиям фабрики, индивидуальные пожелания покупателя не принимаются.
- 09.** Если в заказе с патиной присутствует фасад без фрезеровки «Браво», нанести патину на фасад можно только, если плёнка текстурная или торец фасада имеет «ступеньку», например тип1, тип 2, тип 6. На безтекстурных плёнках патина наносится только на торец со ступенькой, в случае заказа торца «тип 3», патину нанести **нет технической возможности**.
- 10.** На текстурных и гладких плёнках на одной фрезеровке патина будет смотреться по-разному, т. к. на текстурных плёнках патина остаётся и в текстуре плёнки и во фрезеровке, а на гладких плёнках только в местах фрезеровки.
- 11.** На рынке присутствует тенденция нанесения патины по абсолютно ровным прямым линиям. Мы не специализируемся именно на таком способе нанесения патины, а продвигаем тренд искусственного состаривания, где подразумевается неравномерность покрытия патиной, возможные «царапины» и «затёртости», что может не совпадать со способом абсолютно ровных линий. Искусственное состаривание мебели имеет свой стиль и создает особенную атмосферу в дизайне. Обращайте внимание на образцы фасадов перед оформлением заказа.

Разнооттеночность

- 01.** Оттенок плёнки может отличаться от образца и от предыдущей поставки. Поставщик извещает покупателя только в случае кардинального изменения оттенка.
- 02.** Кардинальное изменение оттенка плёнки считается изменение свыше полутона, до полутона изменение незначительное.
- 03.** При оформлении дозаказов обязательно указывать номер заказа, к которому дозаказ. Из-за особенностей плёнки ПВХ может быть разнооттеночность. Разнооттеночность может возникнуть в случае «выгорания» цвета плёнки основного заказа под воздействием солнечных лучей (ультрафиолета).
- 04.** Дозаказы на фасады в плёнке ПВХ принимаются в течении двух месяцев с момента отгрузки основного заказа. Дозаказы на фасады в эмали принимаются в течение одного месяца с момента готовности основного заказа.

P.S.: дата готовности и дата поставки могут отличаться; время, потраченное на доставку в регионы, входит в срок принятия дозаказа.

Исправления в заказе

Исправления по заказу принимаются только в течение рабочего дня, когда был выслан заказ!

- Покупатель, подтверждая заказ, гарантирует, что перепроверил оформленный бланк заказа и согласен с указанными размерами, цветом, фрезеровкой, направлением текстуры, типом торца, толщиной МДФ, цветом патины (если она есть) и приложенным эскизом (если есть). В случае обнаружения ошибки после подтверждения, Поставщик переделывает фасады за счёт покупателя.
- Все изменения, дополнения, пожелания принимаются только в письменном виде на электронную почту **в течение этого же рабочего дня.**

Правила эксплуатации

- 01.** Не использовать в дизайне мебели осветительные приборы, расположенные от поверхности изделий на расстоянии **менее 15 см**. Результат — локальное изменение цвета и повреждение поверхности.
- 02.** Не подвергать изделия длительному воздействию пара, горячего воздуха (неплотно закрытая духовка, длительное время разогретая плита, излучение ламп накаливания). Результат — отслоение плёнки или её деформация
- 03.** Во избежание повреждения изделий в результате воздействия высоких температур, необходимо оставлять расстояние между электрической или газовой плитой и мебелью **не менее 10 см**, либо использовать встраиваемую технику с термозащитой.
- 04.** Не рекомендуется прямое воздействие солнечных лучей.
- 05.** Снимать защитную плёнку (при наличии таковой) только после окончательной установки мебели. Защитная плёнка обладает дополнительной устойчивостью к возникновению царапин при транспортировке и установке.
- 06.** Не использовать для очистки поверхностей абразивосодержащие средства, мебельные политуры и воски, быстроиспаряющиеся и спиртосодержащие средства.
- 07.** Для освежения поверхностей изделий и удаления пятен, необходимо применять мыльный раствор. Для удаления пыли использовать мягкую сухую тряпку.

- 08.** Предполагают использование в помещениях с отсутствием перепадов температуры и относительной влажности **не выше 80%**.
Рекомендуемая температура воздуха при ежедневной эксплуатации изделий от +10°C до + 25°C.
- 09.** Не рекомендуется распиливать фасады, облицованные плёнкой ПВХ/ПЭТ. Это может привести к изменению натяжения плёнки, её отслоению, а также к разрыву плёнки.

НЕ ДОПУСКАЕТСЯ:

- 10.** Контакт мебельных деталей с поверхностями, нагретыми до температуры +60...80°C или нагрева деталей до температуры +60...80°C
- 11.** Обильное намокание изделий.
- 12.** Не допускается распиливание фасадов.

Во избежание шагрени на лицевой стороне фасадов в плёнке ПВХ, фабрика наносит клей на торец и поле фрезеровки в два слоя с промежуточным высушиванием. Вследствие чего не рекомендуется распиливать фасады!

Работа с рекламациями

- 01** Покупатель направляет рекламацию, к которой прикладывает фото фасадов, отнесенных к браку, и чёткое описание характера брака, а также размеры и количество фасадов.
- 02** Если по фото возможно определить производственный брак, то исправление брака за счёт Поставщика. Срок изготовления новых фасадов 7-10 дней.
- 03** Если на фото видна вина покупателя, то переделка будет за счёт покупателя. В данном случае срок изготовления новых фасадов 21 рабочий день.
- 04** В случае, если по фото вину определить невозможно, то поставщик переделывает фасады за 7-10 дней, осуществляет доставку собственными силами. Покупатель, в свою очередь, обязуется вернуть фасады, отнесённые к браку, поставщику в течение 30 календарных дней для проведения экспертизы и определения, по чьей вине произошёл брак. Если вина поставщика, то исправление брака за счёт поставщика. Если экспертиза устанавливает вину покупателя, то выставляется счёт за изготовление новых фасадов и транспортных расходов. В случае невозврата бракованных фасадов поставщику в течение 30 дней, переделка считается за счёт покупателя, будет выставлен счёт и выписаны документы.
- 05** Поставщик не принимает рекламации после реставрации покупателем.
- 06** Поставщик не принимает рекламации по внешним дефектам после присадки, нанесения отверстий под чашки петель и установки фасадов.
- 07** Покупатель обязан предпринять все меры, чтобы сохранить фасады в том виде, что и получил. Покупатель обязан **упаковать фасады по стандартам поставщика, а именно проложить каждый фасад изолятом и упаковать в гофрокартон, исключить возможность трения между собой прилегающих к друг другу фасадов.** В случае возврата продукции, отнесенной к браку, с механическими повреждениями, образовавшихся по вине покупателя, рекламация рассматриваться не будет и переделка будет произведена за счет покупателя.



Сроки изготовления фасадов

20 РАБОЧИХ ДНЕЙ

Фасады ПВХ

22 РАБОЧИХ ДНЯ

ПВХ + Эффект металла (золото / медь / латунь)

ПВХ + Пatina (бронза / золото / медь / серебро / шампань)

ПВХ + Пatina цветная (белая / жёлтая / зелёная / синий перламутр / синяя / тёмно-коричневая / чёрная)

ПВХ + Металлизирующая пatina (латунь / медь)

32 РАБОЧИХ ДНЯ

Фасады эмаль матовая

35 РАБОЧИХ ДНЕЙ

Эмаль матовая + Эффект металла (золото / медь / латунь)

Эмаль матовая + Пatina (бронза / золото / медь / серебро / шампань)

Эмаль матовая + Пatina цветная (белая / жёлтая / зелёная / синий перламутр / синяя / тёмно-коричневая / чёрная)

Эмаль матовая + Металлизирующая пatina (латунь / медь)

32 РАБОЧИХ ДНЯ

Фасады эмаль глянец

35 РАБОЧИХ ДНЕЙ

Эмаль глянцевая + Эффект металла (золото / медь / латунь)

Эмаль глянцевая + Пatina (бронза / золото / медь / серебро / шампань)

Эмаль глянцевая + Пatina цветная (белая / жёлтая / зелёная / синий перламутр / синяя / тёмно-коричневая / чёрная)

Эмаль глянцевая + Металлизирующая пatina (латунь / медь)